

**Legenda:**

- stávající polohopis
- stávající stav-sloupy, dopr. značení, stožáry, vpusti atd.
- stávající výškopis
- stávající hranice parcel KN
- stávající hranice katastrálních území
- nově navržené hrany
- nově navržené obruby
- nové vodorovné dopr. značení
- trvalý zbor
- dočasný zbor

**65F9JBv-D0C7<M.**

- Frézování vozovky
- Kompletní rekonstrukce vozovky
- Nezpevněná krajnice
- Zesílená konstrukce vozovky v zastávkových pružích
- Úpravy pro nevidomé a slabozraké stávající, nové,
- Chodník
- Zeleň
- Úprava vjezdů

**B5JF<CJ5Bv-Bp\*GH**

- stávající vpust, stávající rušená vpust, nově zřizovaná vpust

**CCH5HBa**

- čísla stavebních objektů

**B21a**

- nové/stávající svíslé dopr. značení

# C.1.1

Souřadnicový systém JTSK

OKRES Kladno

Výškový systém Bpv

**PUDIS** | dčf'Y'lcjzžďf n i a bz'U'cbn 'HU břgd'Y begn

PUDIS a.s., Nad Vodovodem 2/3258, 100 31 Praha 10  
tel.: +420 267 004 111, www.pudis.cz, info@pudis.cz

Vypracoval: Ing. Jiří Blažek	Hlavní inženýr projektu: Ing. Jan Petr	Investor: Středočeský kraj Zborovská 11 150 21 Praha 5
Odpovědný projektant: Ing. Jan Petr	Výrobní reditel: Ing. Jan Vlček	Ředitel společnosti: Ing. Martin Höfler
Číslo zakázky: 1-6060-0001-05	Datum: 07/2018	

AKCE: II/606 Velká Dobrá – Nové Strašecí  
rekonstrukce silnice a mostů

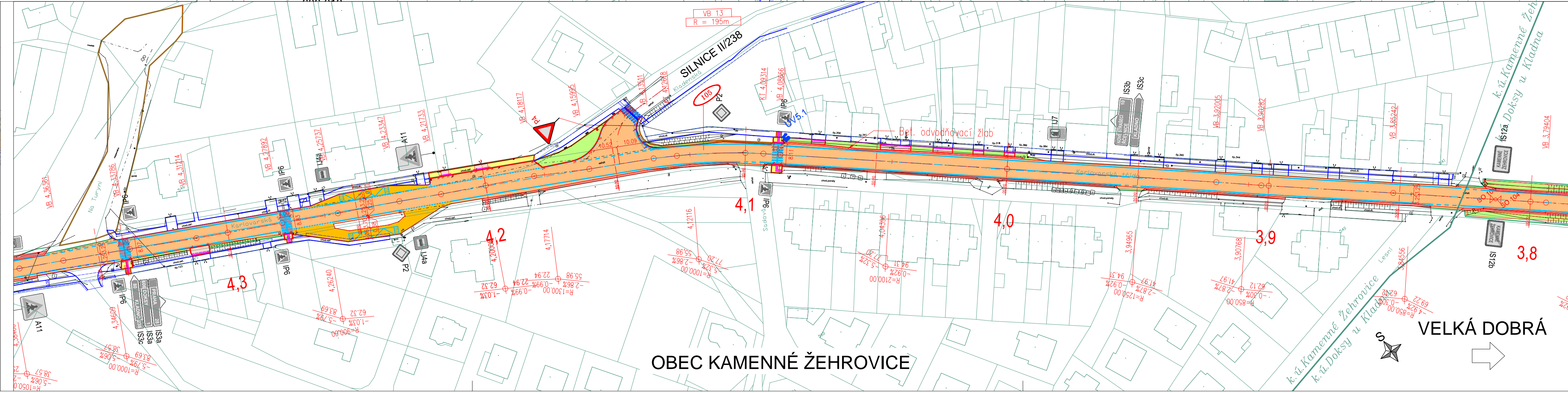
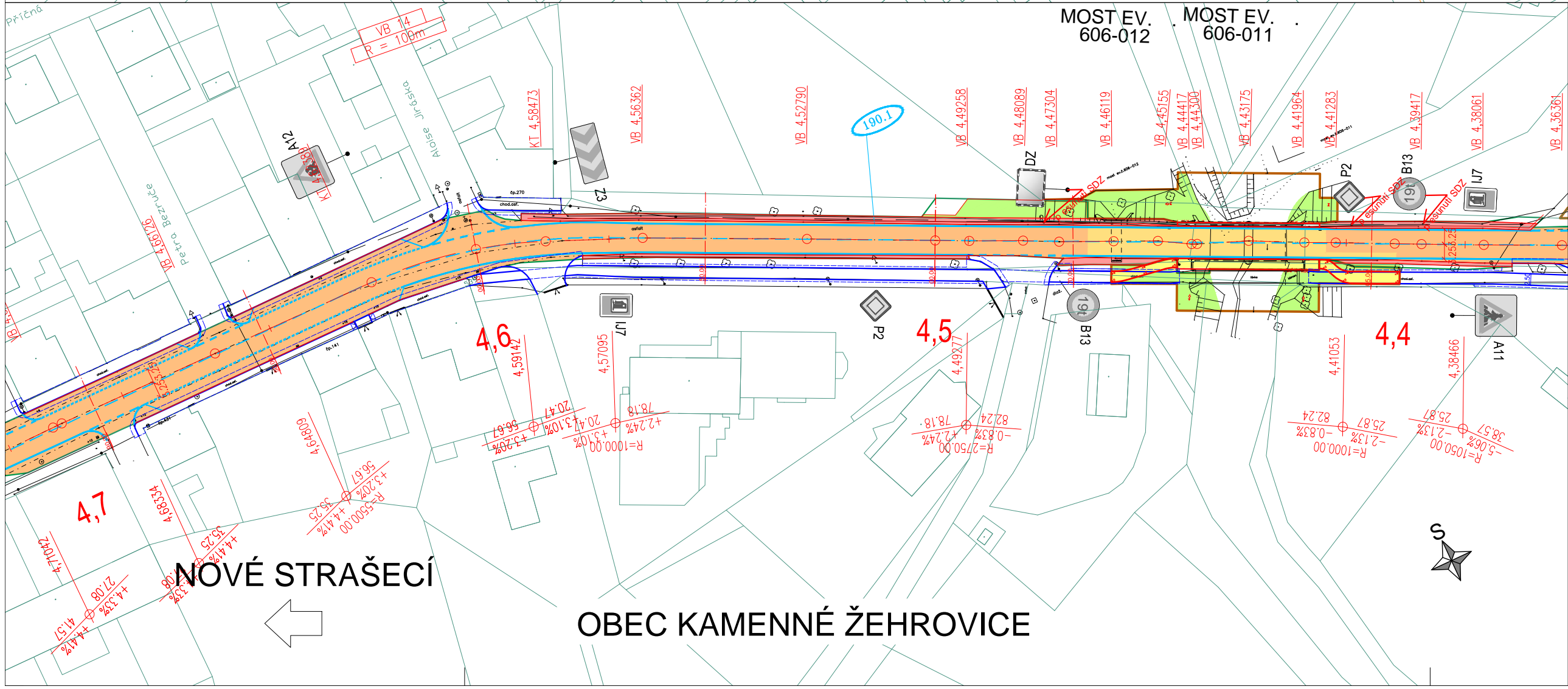
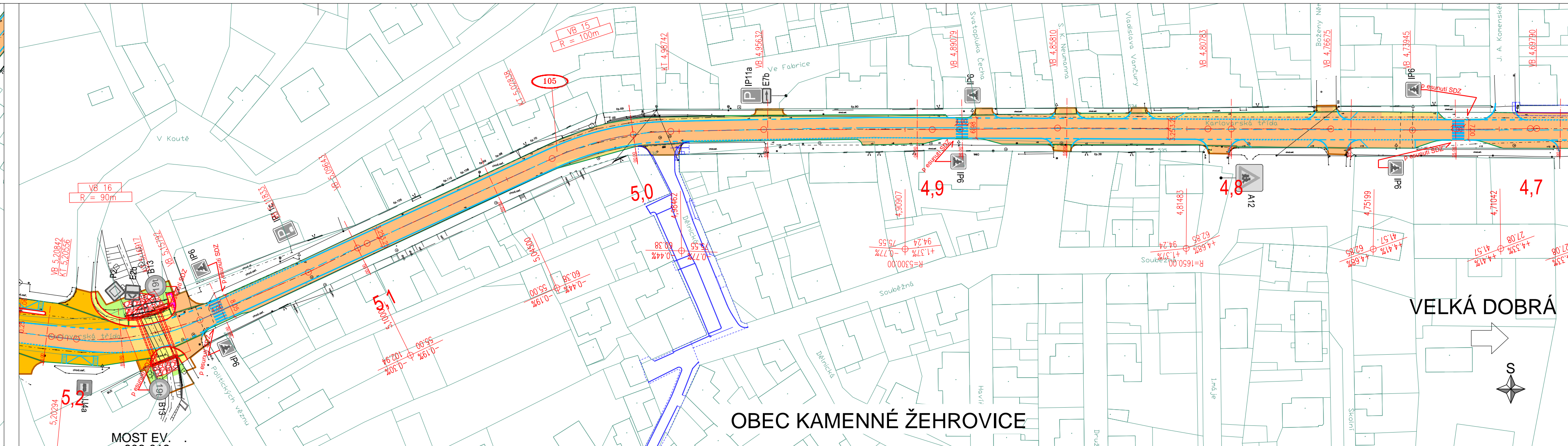
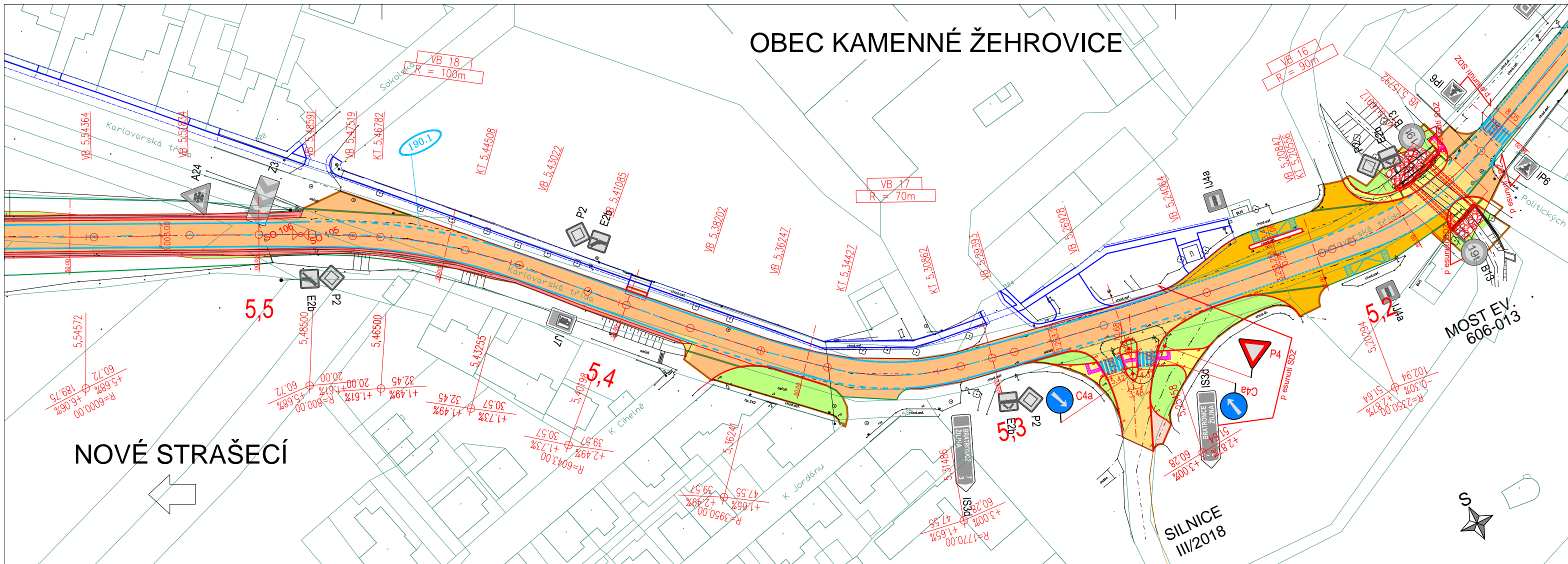
Příloha: SO 102-104  
SITUACE DÍL 2. (km 1,8-3,8)

Měřítko: 1:1000  
Formát: 6x44

Stupeň: PDPS  
Souprava:

Číslo přílohy: 2.2





## C.1.1

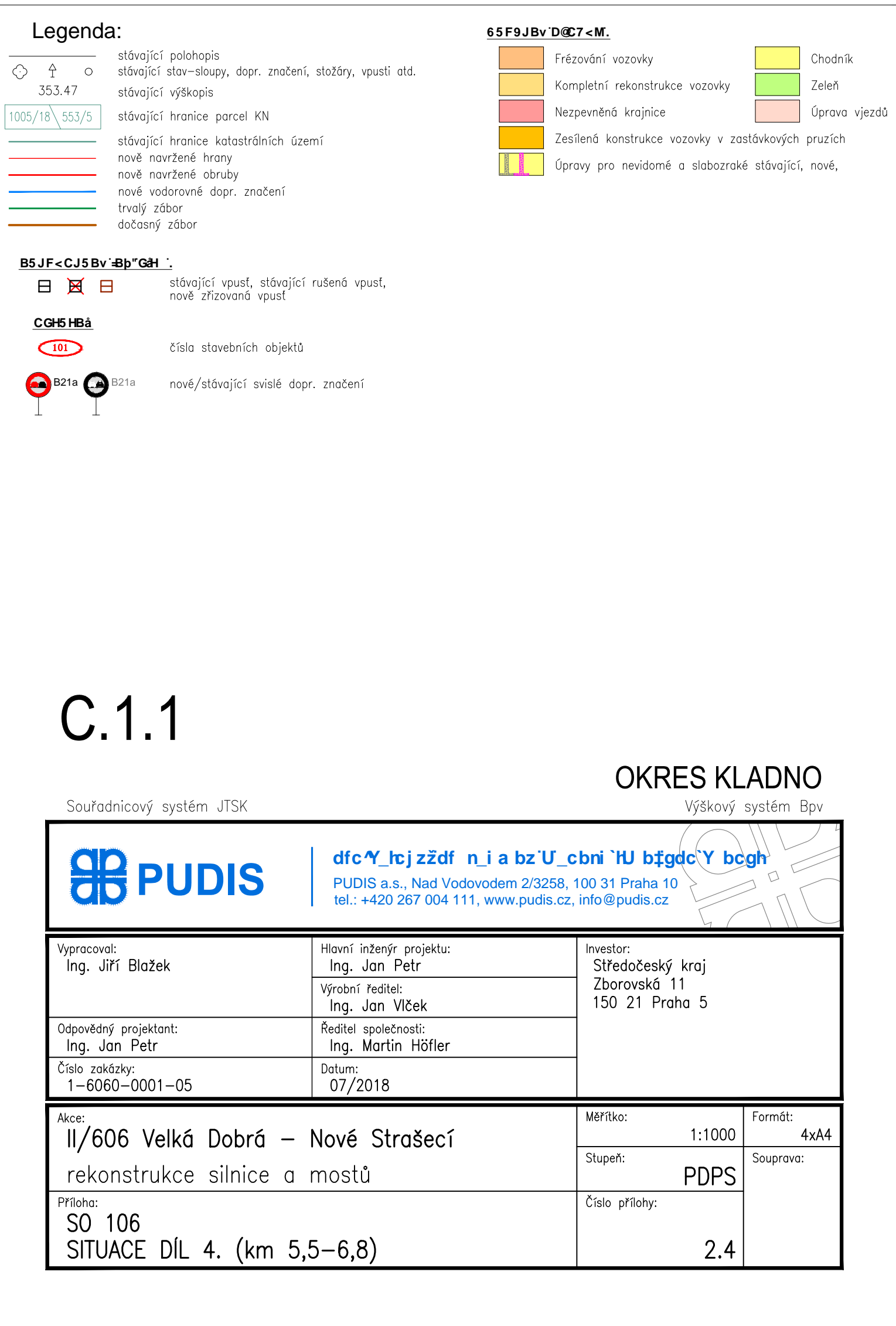
Souřadnicový systém JTSK




dfcY\_hjzZdf\_n.i a bz'U\_cbn' 'H bfgdc'Y bcgh  
PUDIS a.s., Nad Vodovodem 2/3258, 100 31 Praha 10  
tel.: +420 267 004 111, www.pudis.cz, info@pudis.cz

Vypracoval: Ing. Jiří Blažek	Hlavní inženýr projektu: Ing. Jan Petr	Investor: Středočeský kraj Zborovská 11 150 21 Praha 5
Odpovědný projektant: Ing. Jan Petr	Výrobní ředitel: Ing. Jan Věček	Ředitel společnosti: Ing. Martin Höfler
Číslo zakázky: 1-6060-0001-05	Datum: 07/2018	
Akce: II/606 Velká Dobrá – Nové Strašecí rekonstrukce silnice a mostů	Měřítko: 1:1000	Formát: 6x44
Příloha: SO 104-106 SITUACE DÍL 3. (km 3,8-5,5)	Stupeň: PDPS	Souprava: 2.3
	Číslo přílohy: 2.3	



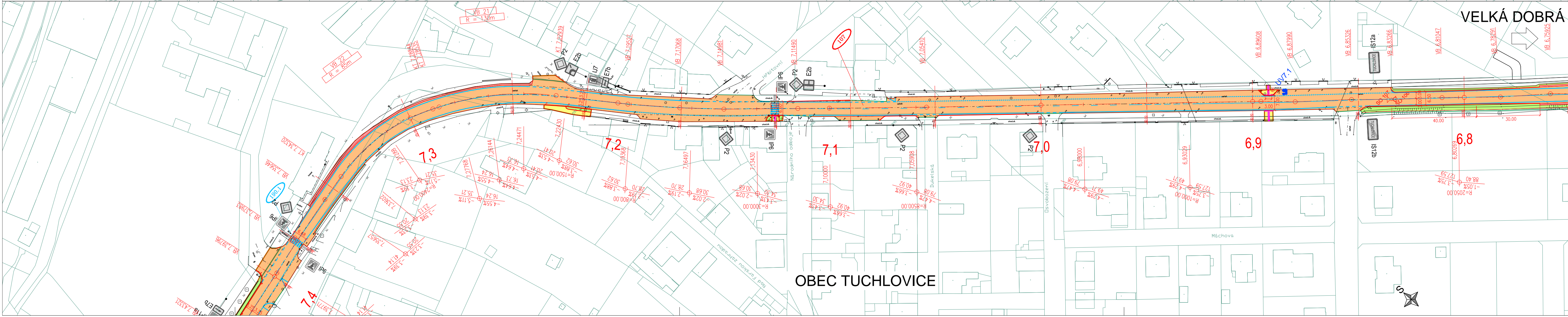
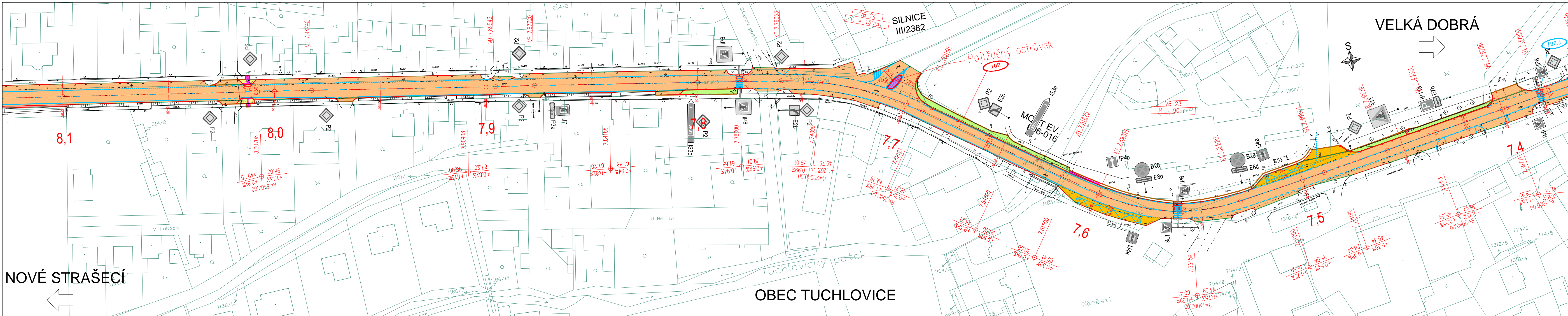


OKRES KLADNO  
Výškový systém Bp

 <b>PUDIS</b>		<b>dč<sup>4</sup> 12 jzžďf n_i a bz<sup>U</sup> cbni 1H bfgdc<sup>Y</sup> bcgh</b> PUDIS a.s., Nad Vodovodem 2/3258, 100 31 Praha 10 tel.: +420 267 004 111, <a href="http://www.pudis.cz">www.pudis.cz</a> , <a href="mailto:info@pudis.cz">info@pudis.cz</a>	
Vypracoval: Ing. Jiří Blažek	Hlavní inženýr projektu: Ing. Jan Petr	Investor: Středočeský kraj Zborovská 11 150 21 Praha 5	
	Výrobní ředitel: Ing. Jan Vlček		
Odpovědný projektant: Ing. Jan Petr	Ředitel společnosti: Ing. Martin Höfler		
Číslo zakázky: 1-6060-0001-05	Datum: 07/2018		

Akce: II/606 Velká Dobrá – Nové Strašecí rekonstrukce silnice a mostů	Měřítko: 1:1000	Formát: 4xA
	Stupeň: PDPS	Souprava:
Příloha: SO 106 SITUACE DÍL 4. (km 5,5–6,8)	Číslo přílohy: 2.4	





### Legenda:

- stávající polohy
- stávající stav-sloupky, dopr. značení, stožáry, vpusti atd.
- stávající výškopis
- stávající hranice katastrálních území
- nově navržené hrany
- nově navržené obruby
- nově vodorovné dopr. značení
- trvalý zábor
- dočasný zábor

### 65F9JBv D@7<M:

- stávající vpust, stávající rušená vpust, nově zřizovaná vpust

### CGH5HBa

- čísla stavebních objektů
- nové/stávající vswle dopr. značení

### 65F9JBv D@7<M:

- Frézování vozovky
- Kompletní rekonstrukce vozovky
- Nezpevněná krajnice
- Zesílená konstrukce vozovky v zastávkových pružích
- Úpravy pro nevidomé a slobozraké stávající, nové,
- Chodník
- Zeleň
- Úprava vjezdů

## C.1.1

Souřadnicový systém JTSK

### OKRES Kladno

Výškový systém Bpv

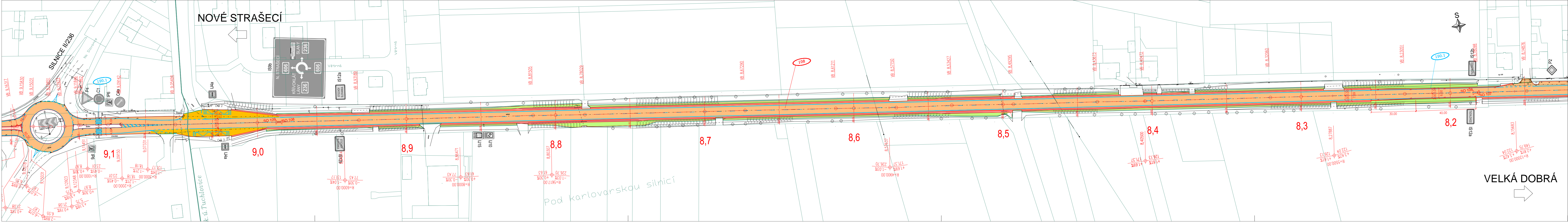
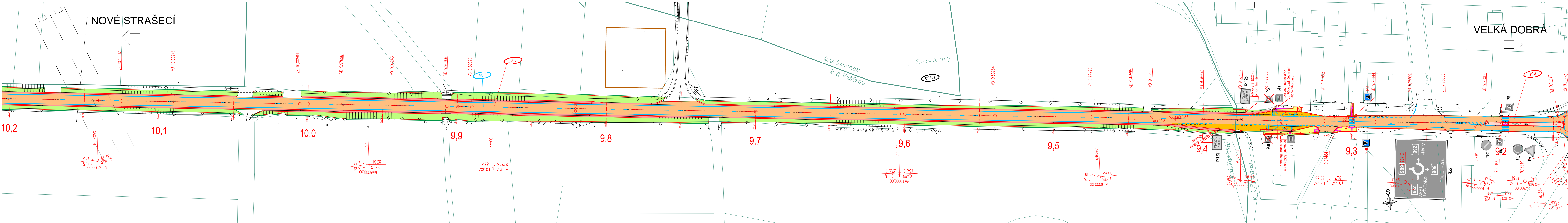


dfcY lczjzřdf n\_i a bz'U\_cbnl 'IU břgd'Y bcgh  
PUDIS a.s., Nad Vodovodem 2/3258, 100 31 Praha 10  
tel.: +420 267 004 111, www.pudis.cz, info@pudis.cz

Vypracoval: Ing. Jiří Blažek	Hlavní inženýr projektu: Ing. Jan Petr	Investor: Středočeský kraj Zborovská 11 150 21 Praha 5
Odpovědný projektant: Ing. Jan Petr	Výrobní ředitel: Ing. Jan Vlček	Ředitel společnosti: Ing. Martin Höfler
Číslo zakázky: 1-6060-0001-05	Datum: 07/2018	


Akce: II/606 Velká Dobrá – Nové Strašecí rekonstrukce silnice a mostů	Měřítko: 1:1000	Formát: 5xA4
Příloha: SO 106-107 SITUACE DÍL 5. (km 6,8-8,1)	Stupeň: PDPS	Souprava:
	Číslo přílohy: 2.5	



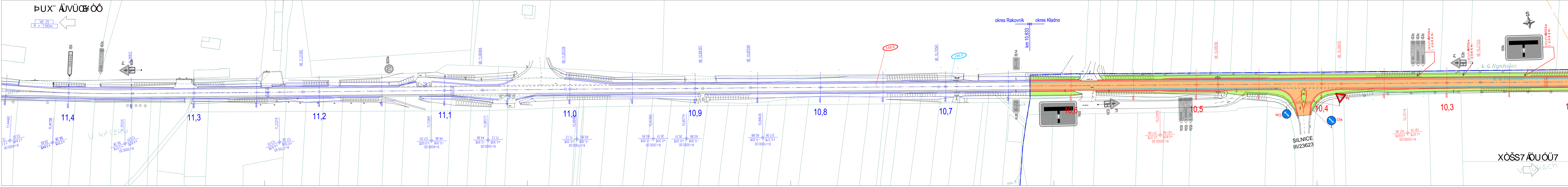
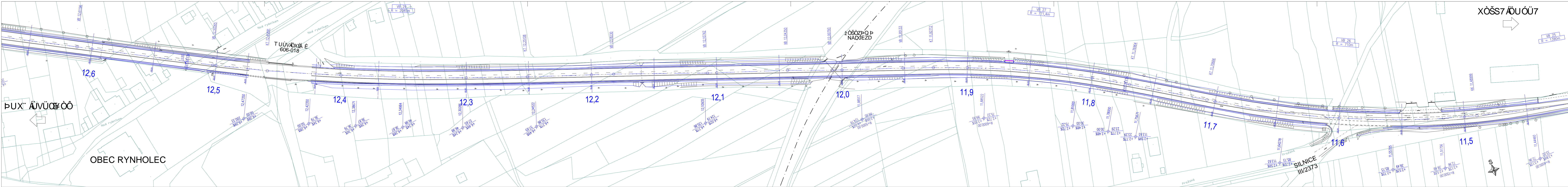


- Legenda:**
- stávající polohopis
  - stávající stav-sloupy, dopr. značení, stožáry, vpusti atd.
  - stávající výškopis
  - stávající hranice parcel KN
  - stávající hranice katastrálních území
  - nově navržené hrany
  - nové navržené obruby
  - nové vodorovné dopr. značení
  - trvalý zbor
  - dočasný zbor
  - stávající vpusť, stávající rušená vpusť, nově zřizovaná vpusť
  - čísla stavebních objektů
  - nové/stávající svíslé dopr. značení
- 65F9JBV'D0C7<M.**
- Frézování vozovky
  - Kompletní rekonstrukce vozovky
  - Nezpevněná krajnice
  - Zesílená konstrukce vozovky v zastávkových pruzích
  - Úpravy pro nevidomé a slabozraké stávající, nové,
  - Chodník
  - Zeleň
  - Úprava vjezdů

# C.1.1

Souřadnicový systém JTSK		Výškový systém Bpv	
		dfcY'hcjzřď n i a bz'U'cbn 'HU břgdc'Y begn	
PUDIS a.s., Nad Vodovodem 2/3258, 100 31 Praha 10 tel.: +420 267 004 111, www.pudis.cz, info@pudis.cz			
Vypracoval: Ing. Jiří Blažek	Hlavní inženýr projektu: Ing. Jan Petr	Investor: Středočeský kraj Zborovská 11 150 21 Praha 5	
Odpovědný projektant: Ing. Jan Petr	Výrobní ředitel: Ing. Jan Vlček		
Číslo zakázky: 1-6060-0001-05	Ředitel společnosti: Ing. Martin Höfler	Datum: 07/2018	
Akce: II/606 Velká Dobrá – Nové Strašecí rekonstrukce silnice a mostů		Měřítko: 1:1000	Formát: 6x44
Příloha: SO 107-110.1 SITUACE DÍL 6. (km 8,1-10,2)		Stupeň: PDPS	Souprava: 2.6
		Číslo přílohy:	





**Legenda:**

- stávající polohopis
- stávající stav-sloup, dopr. značení, stožár, vpust atd.
- stávající výškopis
- stávající hranice parcel KN
- stávající hranice katastrálních území
- nově navržené hrany
- nově vodorovné dopr. značení
- trvalý zbor
- dočasný zbor

**NAVRHOVANÉ INŽ. SÍT :**

- stávající vpust, stávající rušená vpust, nové zřizovaná vpust

**OSTATNÍ:**

- čísla stavebních objektů
- nové/stávající svislé dopr. značení

**BARVNÉ PLOCHY :**

- Frézování vozovky
- Kompletní rekonstrukce vozovky
- Nezpevněná krajnice
- Zesílená konstrukce vozovky v zastávkových pružích
- Úpravy pro nevidomé a slabozraké stávající, nové,
- Chodník
- Zeleň
- Úprava vjezdů

## C.1.1

Souřadnicový systém JTSK

**PUDIS** projektová, pr zkušná a konzulta ní spole nost

PUDIS a.s., Nad Vodovodem 2/3258, 100 31 Praha 10  
tel.: +420 267 004 111, www.pudis.cz, info@pudis.cz

Vypracoval: Ing. Jiří Bložek	Hlavní inženýr projektu: Ing. Jan Petr	Investor: Středočeský kraj Zborovská 11 150 21 Praha 5
Odpovědný projektant: Ing. Jan Petr	Reditel společnosti: Ing. Martin Höfler	
Číslo zakázky: 1-6060-0001-05	Datum: 07/2018	

Akce: II/606 Velká Dobrá – Nové Strašecí  
rekonstrukce silnice a mostů

rekonstrukce silnice a mostů

SO 110.1  
SITUACE DÍL 7. (km 10,2–10,6)

Měřítko: 1:1000  
Stupeň: PDPS  
Číslo přílohy: 2.7

Formát: 7x4  
Souprava: